

colle les pieds à la base de la robe avant de coller la base à la robe



insère les boucles d'oreille dans les fentes sous les oreilles avant d'assembler la tête



Ce papertoy est sous licence Creative Commons Attribution - Pas d'Utilisation Commerciale - Partage dans les Mêmes Conditions 4.0 International. Pour accéder à une copie de cette licence, merci de vous rendre à l'adresse suivante <http://creativecommons.org/licenses/by-nc-sa/4.0/>



Préassemble les éléments avant de les coller pour bien voir comment ils s'adaptent

Réalise ton papertoy



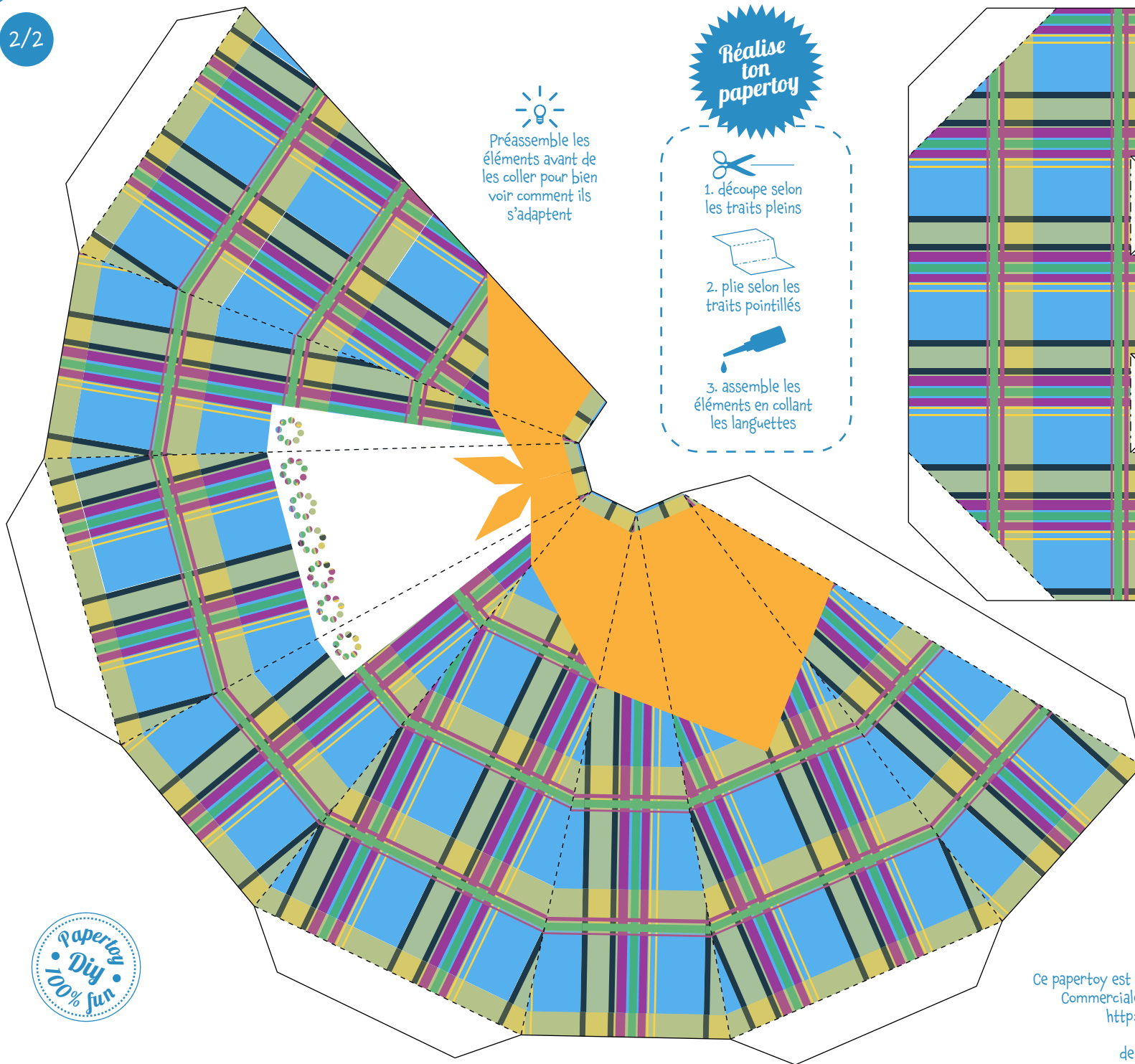
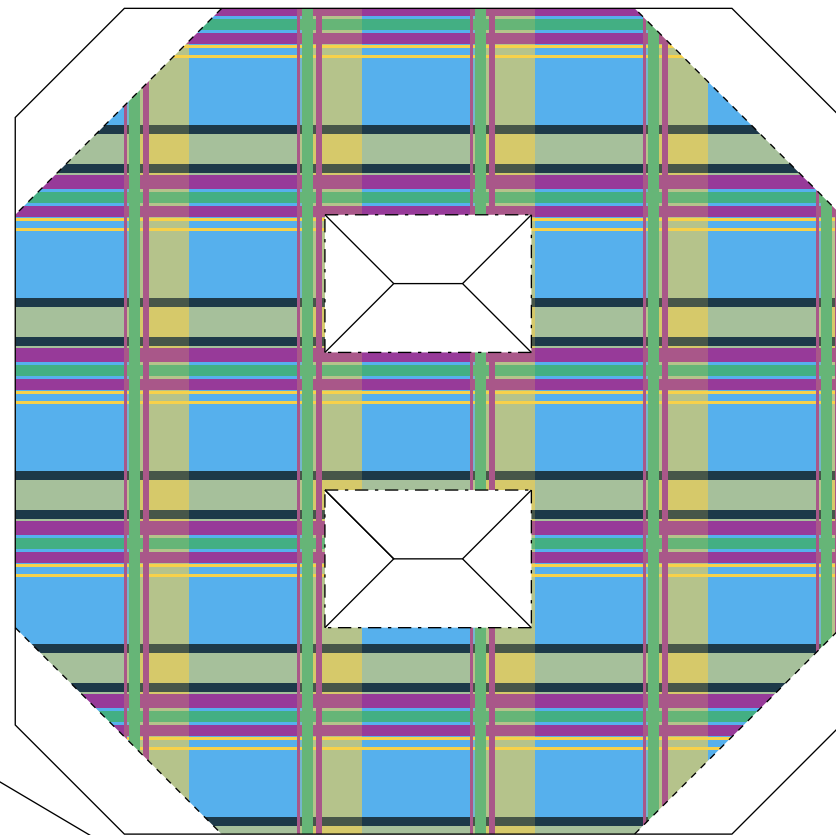
1. découpe selon les traits pleins



2. plie selon les traits pointillés



3. assemble les éléments en collant les languettes



Ce papertoy est sous licence Creative Commons Attribution - Pas d'utilisation Commerciale - Partage dans les Mêmes Conditions 4.0 International.
<http://creativecommons.org/licenses/by-nc-sa/4.0/>

design and template by steric - www.zandoli.blue